

4WÄNDE®

Architekten und
Generalunternehmer

Wir bauen Begegnung.





*»Räume, die den Menschen und
der Stadt Gutes tun.«*

*Suchen wir nicht alle Orte, an denen wir
uns wohlfühlen - Gemeinschaft mit
offenen und spannenden Menschen - Orte,
an denen wir zur Ruhe kommen,
inspiriert werden, kreativ arbeiten und
einander begegnen können?*

*Diese Orte gemeinsam mit unseren
Kunden zu realisieren ist unser
Herzensanliegen. Dafür arbeiten wir.*

*Wenn Sie dieses Anliegen mit uns teilen
und einen Partner suchen,
der so einen Ort gemeinsam mit Ihnen
realisiert, dann freuen wir uns darauf,
Sie kennenzulernen.*

Ihr Projekt in guten Händen – von Anfang bis Ende.



5-Phasen-Modell

Mit unserem 5-Phasen-Modell und einem professionellen Projektmanagement übernehmen wir die Gesamtverantwortung für Ihr Bauvorhaben – von der Konzeption und Planung bis zur Realisierung. Das alles garantiert eine umfassende Sicherheit für den Bauherrn.



+ *beraten*

Wir kennen und verstehen die Bedürfnisse unserer Kunden. Daher setzen wir mit unserer persönlichen Beratung schon seit über zwanzig Jahren Maßstäbe. In enger Abstimmung mit Ihnen als Bauherrn entsteht ein perfekt auf Ihre Bedürfnisse zugeschnittenes Gebäude. Eines, das nicht nur eine Immobilie ist, sondern ein anziehender Treffpunkt für neue Begegnungen.

+ *konzipieren*

Unsere Kunden schätzen eine funktionale Bauweise, die Raum für persönliche Gestaltung und auf Wunsch auch für Eigenleistungen lässt. Mit unserem Architektenteam entwickeln wir aus Ihren Anforderungen und Ideen realisierbare Konzepte mit Wow-Effekt.

+ *planen*

Als Generalplaner liefert 4Wände alle erforderlichen Planungsleistungen aus einer Hand. Grundlage ist ein Planungsvertrag, der einen pauschalen Festpreis enthält. Das bedeutet für Sie: absolute Kostensicherheit!

+ *bauen*

Sie kümmern sich um Ihre Organisation, wir uns um das gesamte Bauprojekt. Es ist die Entlastung für jeden Bauherrn: 4Wände übernimmt als Generalunternehmer die komplette Verantwortung für die Ausführungsphase Ihres Bauvorhabens. Das bedeutet, dass Sie sich an dieser Stelle entspannen können.

+ *betreiben*

Auch wenn Sie sich längst in Ihrem neuen Gebäude zuhause fühlen, gibt es ein paar Dinge, die Sie im Auge behalten sollten. Zum Beispiel die Prüfung technischer Anlagen oder Einrichtungen. Im Gewährleistungsfall kümmern wir uns um den gesamten Vorgang. So sparen Sie Zeit und möglicherweise auch viel Geld.

*Mit diesem interdisziplinären Team
realisieren wir Ihr Projekt.*



Gerhard Hab
Dipl. Wirtschaftsingenieur (FH)
Geschäftsführer



Susanne Hab
Dipl. Geographin
Geschäftsleitung



Günther Krafzik
Dipl. Marketingwirt (BAW)
Leitung Marketing



Jasmine Bode
Auszubildende
Kauffrau f. Büromanagement



Cora-Lotte Meitzner
Kfr. für Büromanagement (IHK)
Büro- und Personalverwaltung



Sandra Joachim
Steuerfachangestellte
Finanzbuchhaltung



Annette Hofer
Architektin, Dipl.-Ing. (FH)
Leitung Planungsteam



Christian Tanzer
M. Eng. Energie Effizienz
Design, Integrale Planung



Johannes Mair
Veranstaltungsfachwirt (IHK)
Kaufmännischer Leiter



Jule Deleroi
Intern. Business Manager
(ABW), Kfm. Projektmanagerin



Julius Grundler
Auszubildender
Bauzeichner



Tom Schlaich
Werkstudent
Energieeffizientes Planen



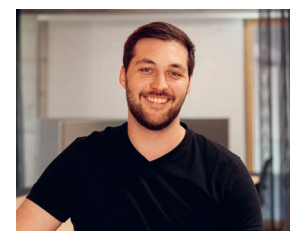
Max Hauf
M. Eng. Energie Effizienz
Design, Integrale Planung
und TGA



Vladimir Aab
Holztechniker
Planung, Projektleitung



Sarah Moullion
M. Sc. Wirtschaftspädagogik
Assistenz der Geschäftsleitung



Tobias Kirchberger
Zimmermeister,
Holztechniker,
Planer



Pia Völcker
Werkstudentin
Marketing



Rebecca Greiner
Werkstudentin
Planung

Werkzeuge, die Ihnen bei Ihrem Bauvorhaben weiterhelfen könnten.

1. Flächenbedarfs-Rechner

Der Flächenbedarf Ihres neuen Gebäudes wird maßgeblich durch die Anzahl der Räume und Nutzungsflächen bestimmt. Aber auch andere Faktoren spielen beim Flächenbedarf eine wichtige Rolle. Im ersten Schritt finden Sie ihren Bedarf heraus.

2. Baukosten-Rechner

Im zweiten Schritt können Sie die zu erwartenden Bau- und Baunebenkosten für Ihr schlüsselfertiges Begegnungszentrum errechnen lassen. Grundlage dafür ist der im ersten Schritt ermittelte Raumbedarf.

3. Eigenleistungs-Rechner

Die Kosten für den Bau eines neuen Gemeindezentrums können durch die Einbringung von Eigenleistungen deutlich gesenkt werden. Welches Einsparpotenzial Sie mitbringen, ermitteln Sie im dritten Schritt.

Alle drei Rechner finden Sie unter

www.4waende.de/rechner

Bewegen Sie die Gedanken zu Ihrem Projekt nicht alleine.

Seminare, Workshops, Impulse, Austausch und neue Kontakte

Wollen Sie Stress beim Bau und Extrakosten vermeiden? Oder sich einfach einen Überblick über wesentliche Aspekte für Ihr Bauprojekt verschaffen und Ihre Fragen loswerden? Bei unseren Bauseminaren zeigen wir unterschiedliche Gebäude- und Raumkonzepte sowie inspirierende Gestaltungs- und Nutzungsmöglichkeiten. Ob Sie einen Neubau, Umbau oder eine Sanierung erwägen – Sie werden mit bewährten Praxistipps und fundiertem Wissen über die Planung, Organisation und Durchführung eines Bauvorhabens nach Hause gehen.

Diese Formate bieten wir aktuell an:

- Bauseminare –
- Workshop „Vision & Raumbedarf“ –
- Workshop „Innengestaltung“ –

Weitere Infos und Kontaktmöglichkeiten unter

www.4waende.de/veranstaltungen



Westhouse Augsburg: Projektentwicklung eines Social- und Businessbuildings

Projektbeschreibung

Das Westhouse Augsburg versteht sich als inspirierende und kreative Spielwiese für diverse Begegnungen bei Arbeit und Freizeit und setzt Prinzipien der Nachhaltigkeit in der energiesparenden und umweltfreundlichen Holzhybridbauweise sowie in den multifunktional nutzbaren Räumen um. Das Projekt wurde als „Betreiberimmobilie“ mit einer garantierten Rendite und einem fixen, sehr engen Baubudget entwickelt, das von uns zu einem Festpreis realisiert wurde. Schon im Entwurf wurde auf kostenoptimiertes Bauen Wert gelegt.

Standort

Augsburg, Deutschland

Ausführung	Nutzfläche	Bauzeit
Neubau	ca. 7.000m ²	ca. 20 Monate

Kommentar

„Wir finden die Atmosphäre im Westhouse inspirierend, sehr offen und immer überaus freundlich. Die regelmäßigen Frühstückstreffen zum Gedankenaustausch sind außergewöhnlich und bereichernd. Wir freuen uns sehr, dass unser UNICEF-Büro im Westhouse ist.“

(Irmgard Künz, **unicef**  Arbeitsgruppe Augsburg)





LG Remchingen: Neubau mit hohem Eigenleistungsanteil

Projektbeschreibung

Die Liebenzeller Gemeinschaft Remchingen versteht sich als eine Kirchengemeinde mit eigenständigem evangelischem Profil. Sie gehört zum Liebenzeller Gemeinschaftsverband (LGV), einem freien Werk innerhalb der evangelischen Landeskirche und weiß sich der Liebenzeller Mission verbunden. Die Gemeinde lebt vom Engagement vieler Ehrenamtlicher. Die erforderlichen Finanzmittel werden durch freiwillige Spenden aufgebracht.

Standort

Remchingen, Deutschland

Ausführung

Neubau

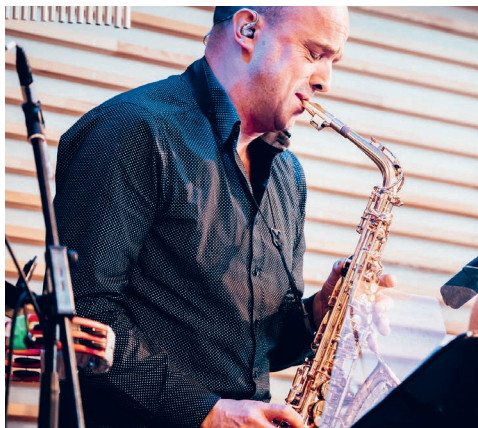
Nutzfläche

ca. 1.100m²

Bauzeit

ca. 24 Monate

(hoher Eigenleistungsanteil)



Kommentar

„Im neuen Gebäude finden sich laufend neue Leute ein – im Gottesdienst, aber auch in vielen anderen Veranstaltungen. Immer wieder erleben und hören wir von Besuchern Bewunderung über Größe und Qualität des Hauses – besonders Saal, Foyer und Bistro.“ (Peter Farr, Bauausschuss)



FeG Coburg: Konzept und Neubau eines Begegnungszentrums

Projektbeschreibung

Die Freie evangelische Gemeinde eine Kirchengemeinde mit derzeit weit über 100 Gottesdienstbesuchern. Bedingt durch stetiges Wachstum und eine starke Jugendarbeit waren die Räume im Stadtzentrum von Coburg zu klein geworden. Neben dem HUK-Areal am nördlichen Stadtrand von Coburg konnte die Kirchengemeinde 2014 ein 3.000 m² großes Grundstück erwerben. Nach mehreren internen Vorplanungen wurde unser 4Wände-Team 2015 beauftragt, die Entwurfs- und Genehmigungsplanung für eine multifunktionale kirchliche Versammlungsstätte mit einer Wohnung im Obergeschoss zu erstellen. Im Jahr 2016 erfolgte die Realisierung der Gebäudehülle durch 4Wände als Generalunternehmer zum pauschalen Festpreis.

Standort

Coburg, Deutschland

Ausführung

Neubau

Nutzfläche

ca. 1.400m²

Bauzeit

ca. 12 Monate

Kommentar

„Man spürte es Gerhard Hab und seinem Team von Anfang an, dass sie von dem Wunsch motiviert werden, Gemeinden zu helfen, ihren Auftrag vor Ort optimal ausführen zu können.“ (Matthias Stegner, Gemeindeleiter)





Diako St. Chrischona: Aufstockung mit Appartements und Gästehaus

Projektbeschreibung

Das bestehende erdgeschossige Empfangsgebäude wurde 2009 auf dem bereits bestehenden Untergeschoss des zuvor rückgebauten Diakonissen-Mutterhaus errichtet. Das Empfangsgebäude wurde nun durch drei Obergeschosse in Holzrahmenbauweise erweitert.

Im Zuge weiterer Baumaßnahmen auf dem Berg St. Chrischona wurden neue Wohnungen für die Diakonissen geschaffen, woraufhin das Diakonissen-Mutterhaus zukünftig als Gästehaus und zur Vermietung einzelner Appartements dienen wird.

Besonderheit „Erdbebensicherheit“

Die Region Basel liegt in einem der aktivsten Erdbebengebiete im deutschsprachigen Raum, deshalb wurde das Gebäude gemäss den schweizerischen Sicherheitsnormen (SIA-Norm 269/8) ertüchtigt.

Standort

Bettingen, Schweiz

Ausführung

Aufstockung 3 Geschosse
in Holzrahmenbauweise

Nutzfläche

ca. 1.400m²

Bauzeit

ca. 7 Monate





Fa. Conntronic: Produktionshalle mit lichtdurchfluteten Büroflächen.

Projektbeschreibung

Das Augsburger Unternehmen entwickelt individuelle Lösungen für Schweißmaschinen und Anlagen für ihre Kunden. Nach der Gründung 2004 wuchs die Anzahl an Mitarbeitern schnell heran und ebenso wurde der Produktionsplatz zu klein. 2011 wurde das 4Wände Team beauftragt zum Bau eines neuen Standorts im Augsburger Osten. Die Räumlichkeiten verbinden moderne, offene Büroräume mit einer großen Fertigungsfläche auf insgesamt 1.650 m². Das Holz-Hybrid-Gebäude wurde dann 2021 um einen direkt anschließenden Erweiterungsbau von 1.700 m² ebenfalls von uns erbaut. Die lichtdurchflutete Produktions- und Lagerhalle mit offenen Holz- und Betonelementen bietet viel Raum für die Fertigung und eine angenehme Arbeitsatmosphäre.

Standort

Augsburg, Deutschland

Ausführung

Neubau und
Erweiterungsbau

Nutzfläche

ca. 3.350 m²

Bauzeit

ca. 12 Monate
ca. 10 Monate



Seit über 20 Jahren

Wir realisieren Gewerbe- und Social-Gebäude seit über 20 Jahren, verstehen die Bedürfnisse und Anforderungen unserer Bauherren und wissen, worauf es ankommt, damit Projekte erfolgreich umgesetzt werden.

Potenziale entdecken

Wir arbeiten nicht nur am Gebäude, sondern auch mit Menschen. Wir beraten und begleiten den Bauherrn, führen Potenzialanalysen und Workshops zur Schärfung der Vision durch. Denn das Gebäude kann nur so gut werden, wie die Gedanken, die es zum Entstehen gebracht haben.

Visionen Gestalt geben

Ist die Vision klar, setzen wir die Ideen in sicht- und greifbare Lösungen um. Konstruktion, Design, Raumaufteilung, Funktionspläne, Materialien, Farben und Formen. So gewinnt die Vision Stück für Stück mehr an Gestalt.

Nachhaltig bauen

Wir bauen in Holz-Hybrid-Bauweise mit effizienten Energiekonzepten und legen großen Wert auf hochwertige Materialien, fachmännische Bauqualität, gutes Raumklima und variable Nutzungskonzepte. Das macht uns und unsere Kunden glücklich.

Interessiert an mehr?

*Details und Referenzen unter
www.4waende.de*

*Gerne führen wir sie auch durch eines
unserer realisierten Projekte oder treffen
uns mit Ihnen zu einem Gespräch.*

Wir sind gerne für Sie da.

*T. 0821 444 884-00
info@4waende.de*

4Wände GmbH

Alfred-Nobel-Straße 7

86156 Augsburg

Telefon: 0821- 444 884 00

E-Mail: info@4waende.de

www.4waende.de

Fotos Titel und Rückseite:

Wir danken der Liebenzeller Gemeinschaft Remchingen für die gute Zusammenarbeit beim Bauprojekt und die tollen Fotos.

